

事務連絡
令和6年4月23日

会員各位

一般社団法人 日本水道工業団体連合会事務局

第92回日本水道協会関東地方支部総会展示会への出展について
(募集のご案内)

平素より、当連合会の運営にご支援、ご協力を賜り誠にありがとうございます。
このたび、日本水道協会関東地方支部のご理解・ご協力のもと、支部総会会場にて、水団連主催による展示会の開催を予定しております。
開催にあたり、会員の皆さまの出展ご意向を確認したく、募集のご案内を申し上げます。

記

1. 開催日 令和6年8月7日(水) 11:00~17:00(予定)
2. 開催場所 川崎市コンベンションホール ホワイエ
川崎市中原区小杉町2-276-1
パークシティ武蔵小杉ガーデンタワーイースト2階
TEL: 044-455-6340 <https://www.kawasakicity-ch.jp/>
3. 募集ブース 25ブース(他1ブースを日水協関東地方支部に提供予定、合計26ブース設営)
(布付きテーブル1台、照明、システムパネル及び企業名パネル付き)
4. 展示会開催にあたって
募集の結果、お申し込みが
 - ・17ブース以下の場合(日水協関東地方支部を含む)は開催を見送り
 - ・27ブース以上の場合(日水協関東地方支部を含む)は抽選とさせていただきます。
5. 参加費 86,000円(税込み)
なお、別途、企業名パネル、電源のオプションを申し受ける予定です(有料)。
(開催決定後、出展会員様にご案内いたします。)

6. 締め切り 令和6年5月16日(木)

出展ご希望の方は、google フォームにてお申込みください。

<https://forms.gle/tKSagdynokCm1JT19>

なお、セキュリティの都合等により google フォームが利用できない場合は、事務局までお問い合わせください。

7. その他

お申し込みの検討にあたり、参考資料として総会スケジュール等を添付していますのでご参照ください。

参考資料：

- 別紙ー1 総会スケジュール等
- 別紙ー2 川崎展示会_会場ブースレイアウト図
- 別紙ー3 川崎展示会_ブース展開図
- 別紙ー4 川崎展示会_川崎市 CH フロア図
- 別紙ー5 川崎展示会_川崎市 CH 会場写真
- 別紙ー6 R5ミニ展示会風景写真

皆さまからのお申し込みを心よりお待ちしております。

ご不明な点は、事務局までお問い合わせくださいますようお願いいたします。

水団連事務局

担当：吉野、永尾、小沼

Tel 03-3264-1654

E-mail: suidouten@suidanren.or.jp

第 92 回日本水道協会関東地方支部総会展示会

令和 6 年 8 月 7 日（水）

川崎市コンベンションホール

1 スケジュール（R5 総会実績）

13:00～14:00 受付

14:00～16:00 総会（中休憩あり）

17:00～18:00 意見交換会

※ 展示会をご覧いただく時間は、受付の時間帯、中休憩、意見交換会、と見込まれます。

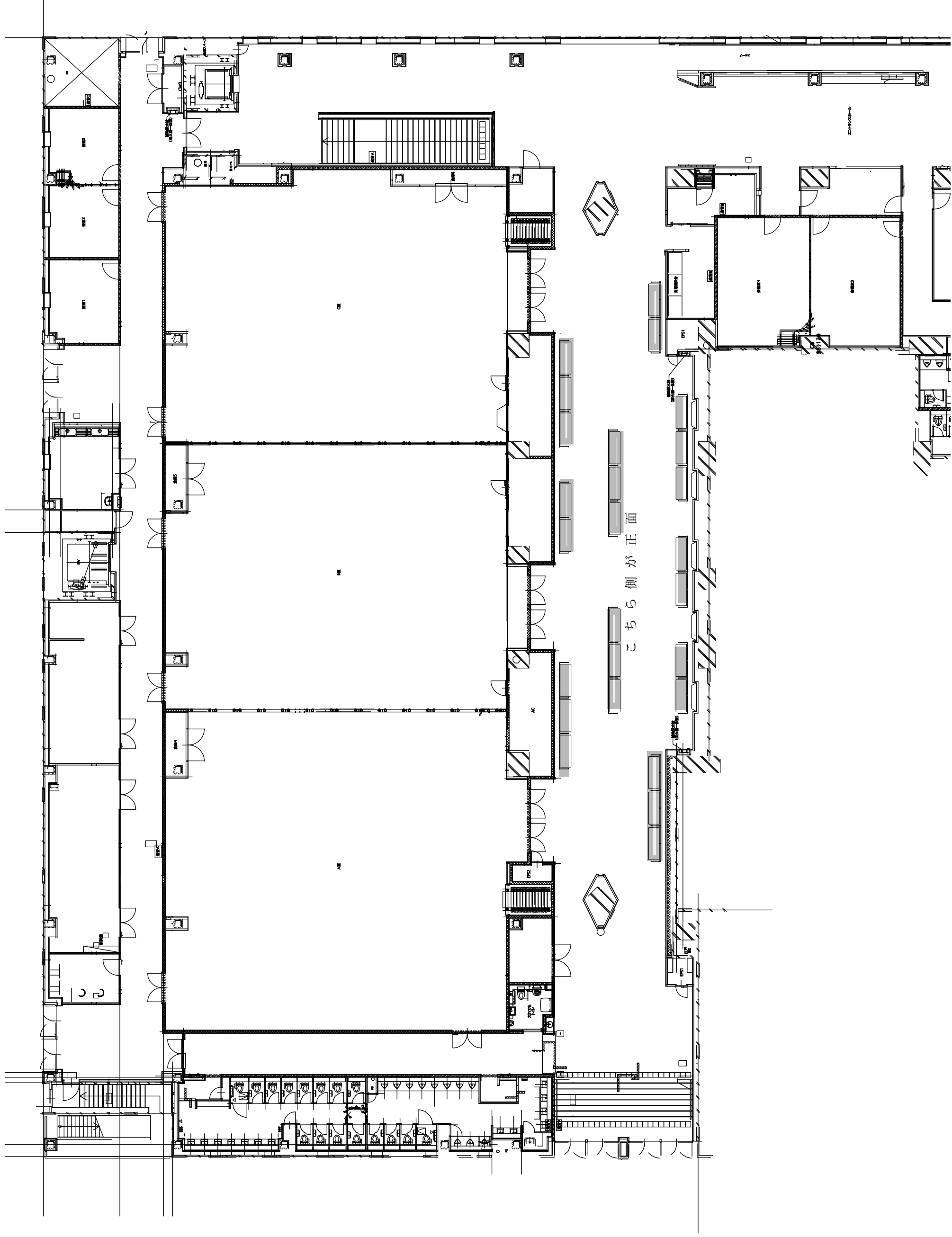
2 総会参加人数

約 310 名（R 5 実績）

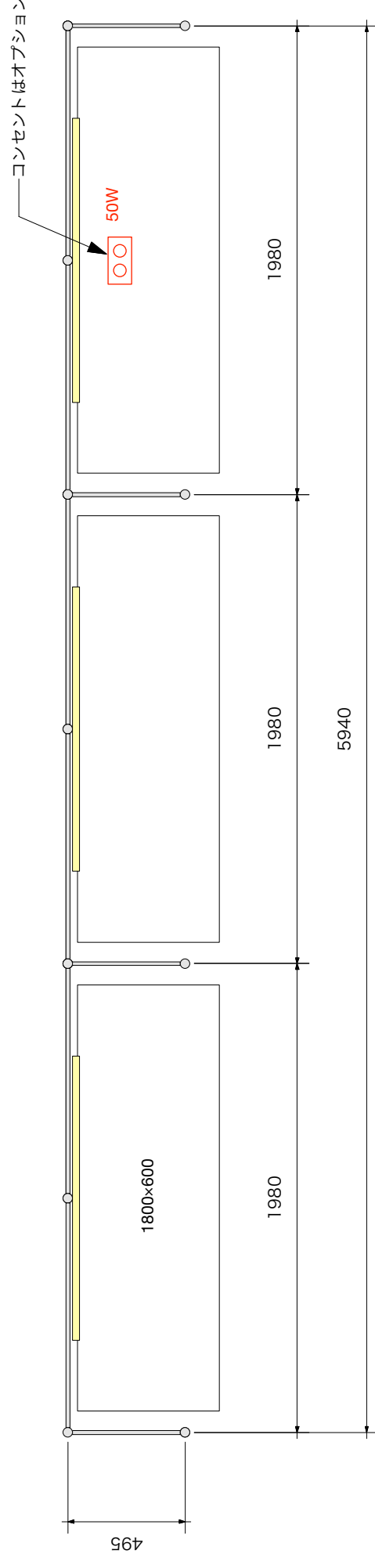
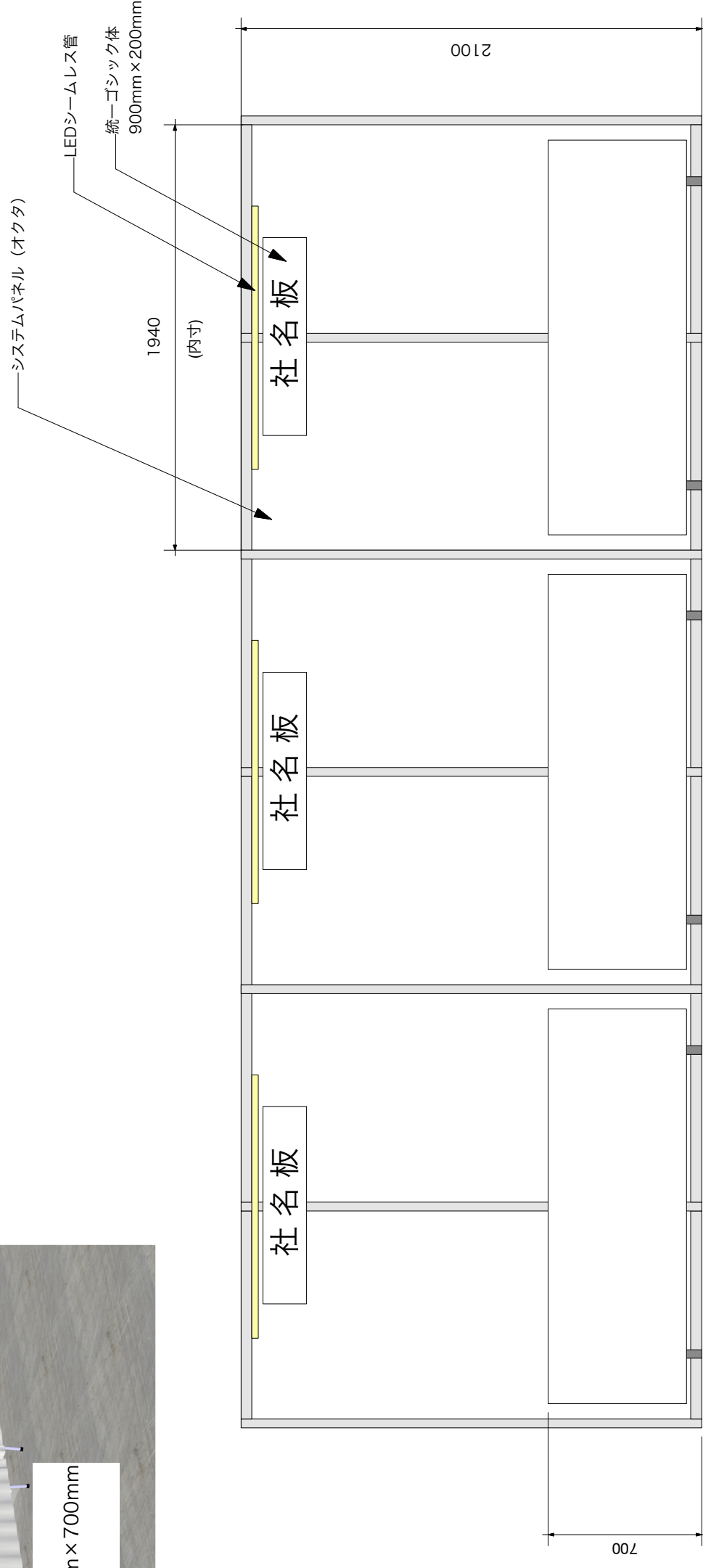
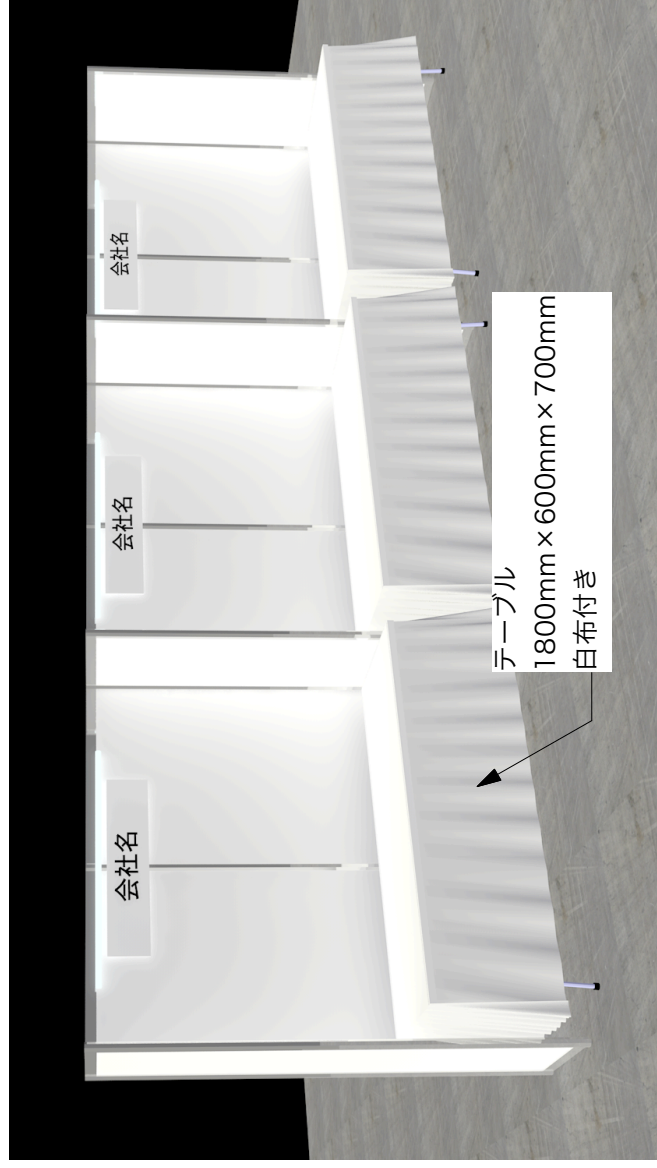
（内訳：事業体（正会員）約 90 名、賛助会員 約 220 名）

3 広報について

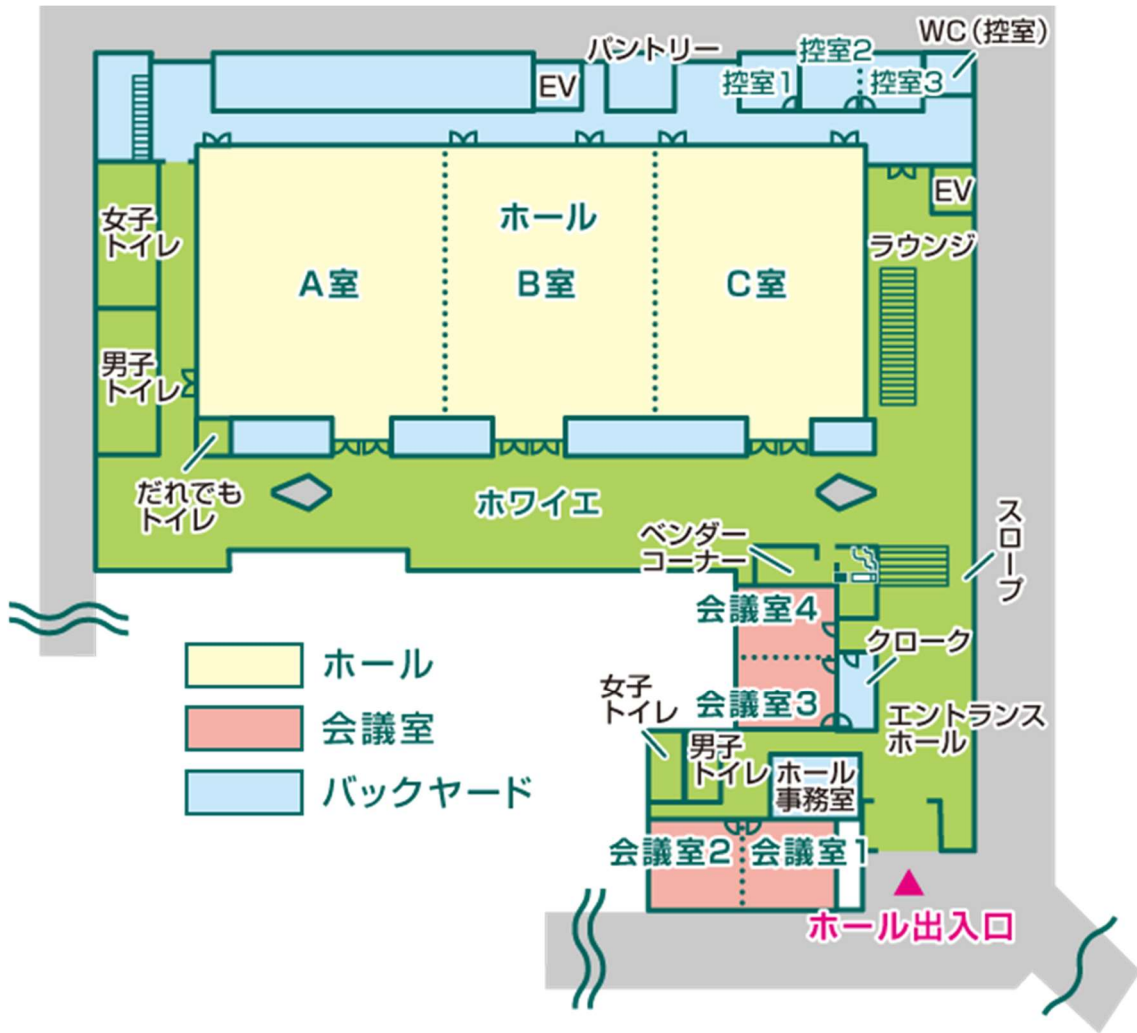
神奈川県内の水道事業体に対し、ご来場を呼び掛けるメールを発信し、集客に努めます。

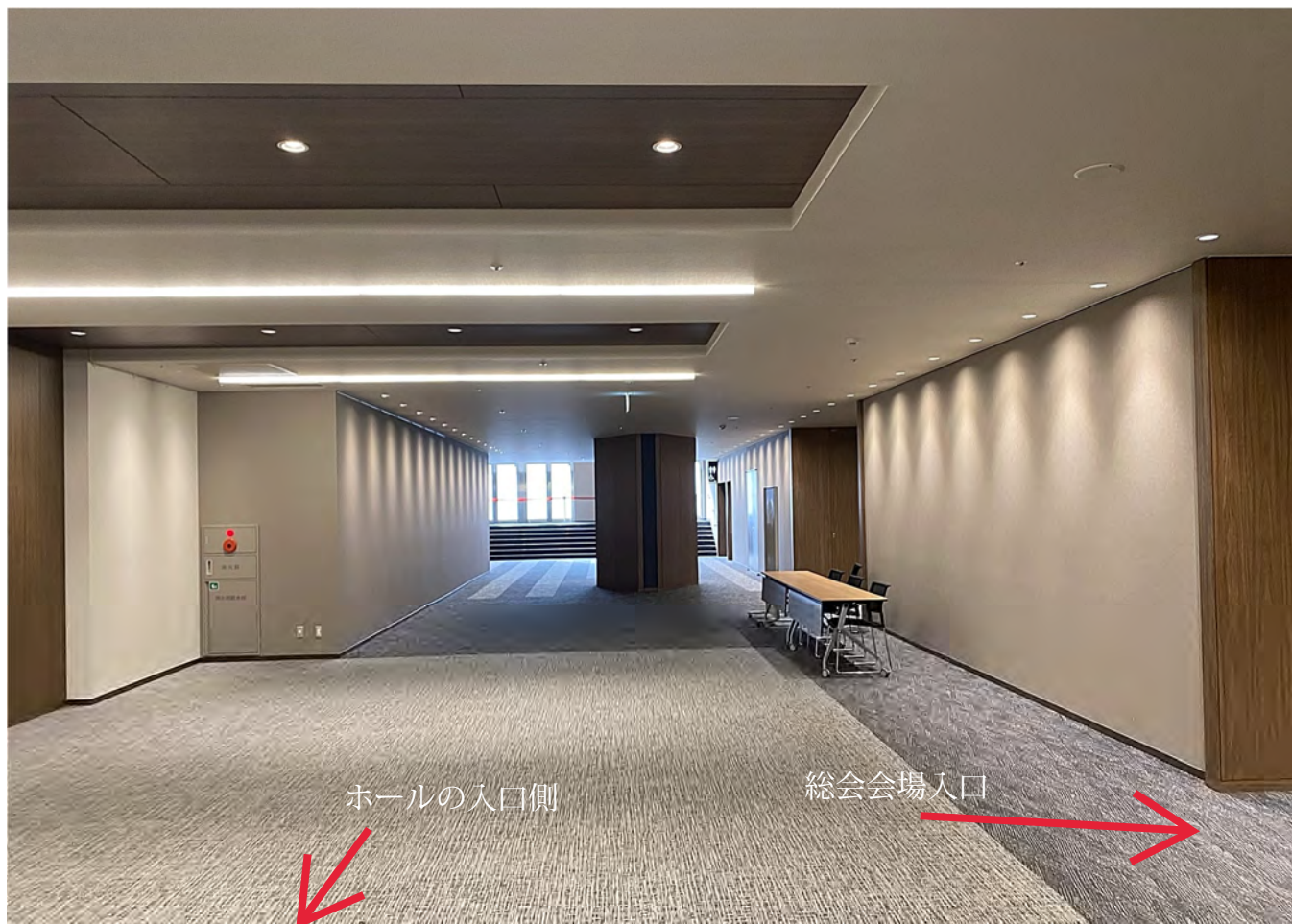


別紙— 3



川崎市コンベンションホール フロア図







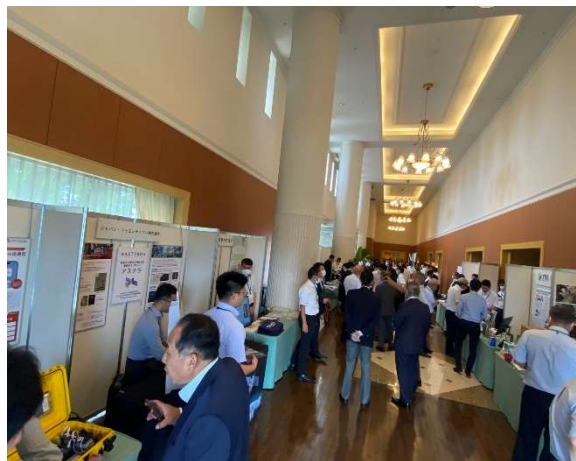
《参考：ミニ展示会風景写真》

全国水道企業団協議会第67回総会（5月24日、倉敷市 倉敷アイビースクエア）



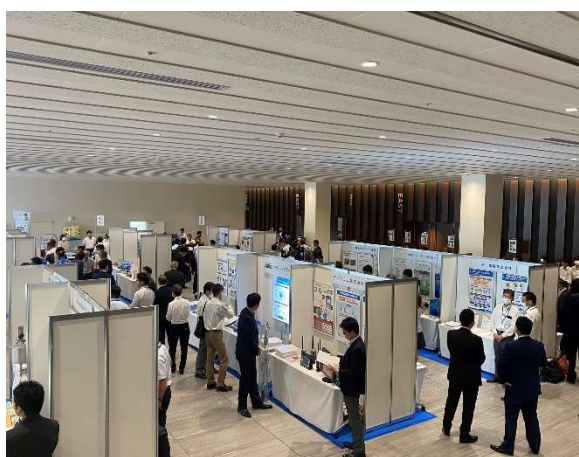
（宴会場を借り上げて展示会を開催、左は開会式、右は展示会場風景）

第101回日水協中部地方支部総会（7月14日、加賀市 ホテルアローレ）



（総会会場前のホワイエ。横長の会場。左は総会会場を左に、右は反対サイドから撮影）

第91回日水協関東地方支部総会（8月10日、宇都宮市 ライトキューブ宇都宮）



（大変広いホワイエ。展示会場としても立派な設えとなった。左は開会式、右は展示会場全景）