

必要なときに、必要な期間レンタルいたします。

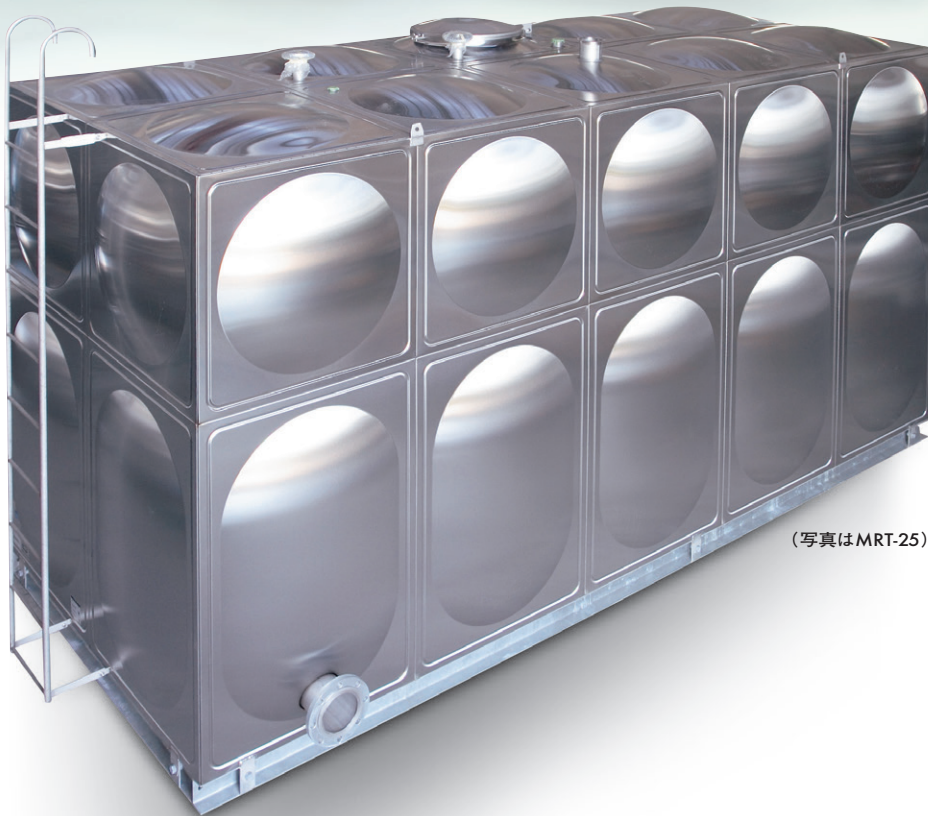
# ステンレスパネルタンク (溶接組立一体型) 「仮設タンク **レンタル** サービス」 STAINLESS PANEL TANK

## ステンレスパネルタンクレンタル 3つのメリット

1 搬入・搬出運賃込みのお得な価格でレンタルできます。  
(但し、北海道、沖縄、離島は除く)

2 現地で組立しないので、現地では設置するのみ。

3 ステンレスだから衛生的。清掃・メンテナンスが容易。



(写真はMRT-25)

必要な貯水量に合わせて  
8m<sup>3</sup>~25m<sup>3</sup>の  
5タイプから選択!

- MRT- 8
- MRT-10
- MRT-12
- MRT-15
- MRT-25

飲料水用  
として...

## こんな時にご利用ください

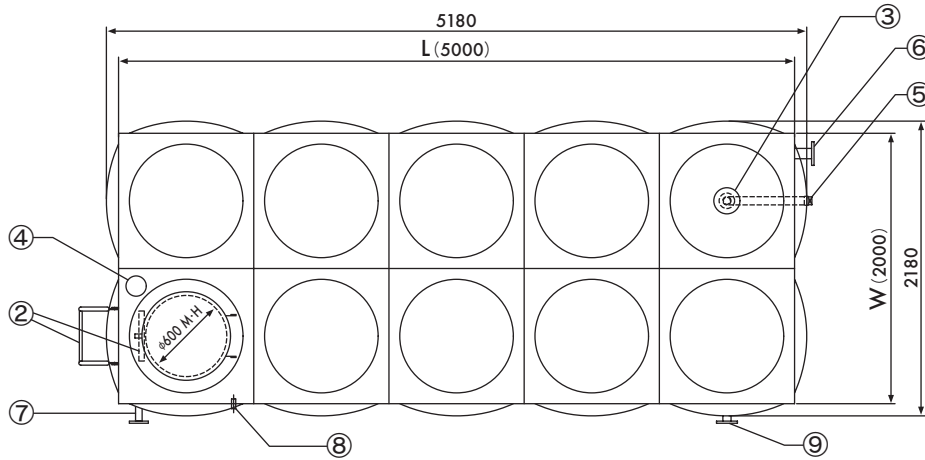
- 災害緊急時の仮設
- イベント開催時の仮設
- 建設現場での仮設
- 水槽のリニューアル時の仮設

## 製品概要

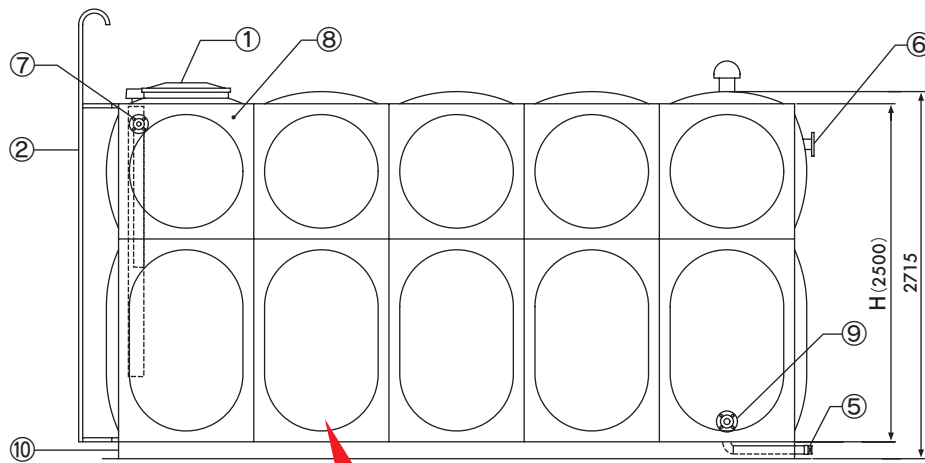
# STAINLESS PANEL TANK

ステンレスパネルタンク「仮設タンクレンタルサービス」

### MRT-25 平面図



### MRT-25 側面図



取付ノズルは用途に合わせて追加可能です(費用別途)

必要なときに、  
必要な期間レンタルいたします。

### 材質

気相部SUS329J4L+液相部SUS444

### 標準取出口

- ①マンホール
- ②内外トラップ
- ③通気口
- ④電極座
- ⑤ドレン口
- ⑥オーバーフロー口
- ⑦給水入口
- ⑧ボールタップ口
- ⑨給水出口

※標準以外に取出口がある場合があります。

### 架台

- ⑩平架台(溶融亜鉛メッキ)

### ラインナップ

8<sup>m³</sup> / 10<sup>m³</sup> / 12<sup>m³</sup> / 15<sup>m³</sup> / 25<sup>m³</sup> の5タイプ

型式	呼称容積 (m <sup>3</sup> )	有効容積 (m <sup>3</sup> )	タンク寸法 (mm)			製品重量 (kg)
			W	L	H	
MRT-8	8	6.0	2000	2000	2000	600
MRT-10	10	7.5	2000	2500	2000	650
MRT-12	12	9.0	2000	3000	2000	700
MRT-15	15	12.0	2000	3000	2500	950
MRT-25	25	20.0	2000	5000	2500	1500

 **森松工業株式会社**

●代理店

(本社) 〒501-0413 岐阜県本巣市見延1430-8  
TEL (058)323-0333 FAX (058)323-4969