

水道配水用ポリエチレン管(JWWA K 144)用インナーコア(オプション)

(mm)



呼び径	面間寸法
75	120
100	130
150	140

※PWA 001規格用インナーコアについては、お問い合わせ下さい。  
※上記以外の呼び径については、お問い合わせ下さい。

■施工写真



■管外径一覧表

※オールフィットジョイントをご使用の際は、接続管の外径が適用外径の範囲内であることを確認して下さい。

呼び径 (mm)	石綿管(接合部)				塩ビ管	鋼管	ダクタイル 鋳鉄管	鋳鉄管 (インチ管)	ポリエチレン管		ヒューム 管	FRPM管
	1種	2種	3種	4種					JIS	ISO		
50	70.0	—	—	—	60.0 (±0.2)	60.5	60.5 (±1.0)	—	60.0 (±0.3)	63.0 (+0.4)	—	—
75	95.0	—	—	—	89.0 (±0.3)	89.1	93.0 (±1.5)	95.3	89.0 (±0.3)	90.0 (+0.6)	—	—
100	124.0	120.0	118.0	—	114.0 (±0.4)	114.3	118.0 (±1.5)	122.2	114.0 (±0.35)	125.0 (+0.8)	—	—
125	153.0	147.0	144.0	—	140.0 (±0.5)	139.8	—	149.2	—	—	—	—
150	182.0	174.0	170.0	—	165.0 (±0.5)	165.2	169.0 (±1.5)	175.4	165.0 (±0.5)	180.0 (+1.1)	202.0	—
200	242.0	230.0	226.0	222.0	216.0 (±0.7)	216.3	220.0 (±1.5)	229.4	216.0 (±0.65)	250.0 (+1.5)	254.0	220.0
250	296.0 302.0	288.0	281.0	274.0	267.0 (±0.9)	267.4	271.6 (±1.5)	282.6	267.0 (±2.7)	315.0 (+1.9)	306.0	271.0
300	352.0 360.0	344.0	336.0	328.0	318.0 (±1.0)	318.5	322.8 (+2, -3)	335.8	318.0 (±3.2)	355.0 (+2.2)	360.0	322.0
350	410.0 420.0	400.0	391.0	382.0	370.0 (±1.2)	355.6	374.0 (+2, -3)	388.9	370.0 (±3.7)	—	414.0	373.0
400	470.0 480.0	458.0	446.0	436.0	420.0 (±1.3)	406.4	425.6 (+2, -3)	442.1	420.0 (±4.2)	—	470.0	424.0
450	528.0 538.0	514.0	502.0	490.0	470.0 (±1.5)	457.2	476.8 (+2, -3)	495.3	—	—	526.0	475.0
500	586.0 596.0	570.0	557.0	544.0	520.0 (±1.6)	508.0	528.0 (+2, -3)	548.5	—	—	584.0	526.0
550	—	—	—	—	—	—	—	601.7	—	—	—	—
600	704.0 714.0	684.0	668.0	652.0	630.0 (±3.2)	609.6	630.8 (+2, -3)	654.1	—	—	700.0	631.0

※石綿管1種の下段の数字は旧規格

※下段( )内は寸法公差

※石綿管切管部の外径標準寸法はφ100以下(+5, -1)、φ125~600以下(+10, -1)

(オールフィットジョイントはオランダジョージフィッシャーWAGA社製です。)



本社 / 〒529-1663 滋賀県蒲生郡日野町北脇206番7号 TEL(0748)53-8083 FAX(0748)53-8081  
 札幌営業所 / 〒060-0010 札幌市中央区北10条西20丁目2番3号 TEL(011)642-4082 FAX(011)642-5438  
 東北営業所 / 〒981-1107 仙台市太白区東中田2丁目28番35号 TEL(022)306-3166 FAX(022)242-1470  
 東京支店 / 〒179-0074 東京都練馬区春日町6丁目7番32号 TEL(03)3970-9030 FAX(03)3970-9031  
 名古屋支店 / 〒461-0045 名古屋市東区砂田橋5丁目8番28号 TEL(052)712-5222 FAX(052)712-5221  
 大阪支店 / 〒569-0831 大阪府高槻市唐崎北3丁目27番2号 TEL(072)677-3355 FAX(072)677-3444  
 中国支店 / 〒732-0053 広島市東区若草町9-6(岡本ビル) TEL(082)262-6641 FAX(082)262-6741  
 九州支店 / 〒812-0881 福岡市博多区井相田2丁目8番43号 TEL(092)501-3631 FAX(092)574-1821  
 ■URL www.suiken.jp ■E-mail otoiawase@suiken.jp

※カタログに記載の内容は、製品改良のため予告なく変更することがありますので、ご了承ください。

200402K

異種管継手 3000シリーズ (抜止付)

# オールフィットジョイント

PAT.

ドレサージョイント / 片落ドレサージョイント / 管帽 / 曲管90° / フランジ短管

あらゆる管種にフィットする

石綿管  
塩ビ管  
鋳鉄管  
ポリエチレン管  
鋼管  
ヒューム管, etc.



緊急時の補修、維持管理に最適!!  
豊富なラインナップであらゆる用途に対応します。



# オールフィットジョイント

## ■特長

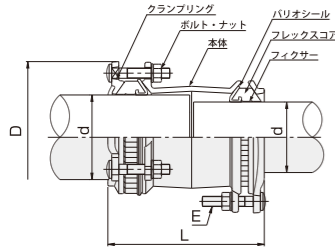
- 外径差に対応する特殊パッキンにより、石綿管・塩ビ管・鋳鉄管・ポリエチレン管・鋼管・ヒューム管など、外径の異なる異種管を簡単に接続できます。
- 1台で最大外径差43ミリに対応できますので、管種分からない埋設管の緊急補修、維持管理に最適です。
- あらゆる管種にフィットしますので、管種ごとに継手をストックする必要がなく、省ストック、省スペース、省コストを実現します。
- フィクサー（抜止金具）付で、許容水圧内での防護が不要です。  
※フィクサーを取り外して使用する場合は防護が必要です。また、配管状況により防護併用となる場合があります。
- 内外面エポキシ樹脂粉末塗装により、耐食性に優れています。
- ドレッサージョイントのほか、片落ドレッサージョイント、管帽、曲管90°、フランジ短管を取り揃えており、豊富なラインナップであらゆる用途に対応できます。



## ■寸法

### 3000シリーズ[タイプ3000]

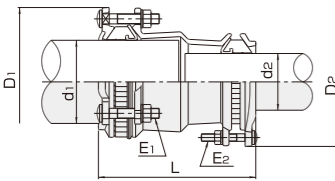
#### ドレッサージョイント 抜止付



呼び径	適用外径		L	D	E (寸法×本)
	d	d			
50	46~73	46~73	209~233	164	M12×6
65	63~90	63~90	220~250	186	M12×6
75	84~105	84~105	234~262	204	M12×6
100	104~132	104~132	230~268	236	M16×6
125	132~155	132~155	246~282	264	M16×8
150	154~192	154~192	242~298	304	M16×8
200	192~232	192~232	297~351	354	M16×12
225	230~268	230~268	342~404	386	M20×12
250	267~310	267~310	354~424	432	M20×12
300	315~356	315~356	356~426	490	M20×16
350	352~393	352~393	504~588	534	M20×16
400	392~433	392~433	562~648	574	M20×20
425	432~464	432~464	530~580	623	M20×20
450	450~482	450~482	530~580	641	M20×20
475	481~513	481~513	530~580	672	M20×20
500	500~532	500~532	530~580	691	M20×20
550	548~580	548~580	530~580	739	M20×24
600	605~637	605~637	530~580	796	M20×28

### 3000シリーズ[タイプ3100]

#### 片落ドレッサージョイント 抜止付



呼び径	適用外径		L	D <sub>1</sub>	D <sub>2</sub>	E <sub>1</sub> (寸法×本)	E <sub>2</sub> (寸法×本)
	d <sub>1</sub>	d <sub>2</sub>					
65×50	63~90	46~71	242~268	186	164	M12×3	M12×3
75×65	84~105	63~90	242~268	204	186	M12×3	M12×3
100×75	104~132	84~105	232~265	236	204	M16×3	M12×3
125×100	132~155	104~132	238~275	264	236	M16×4	M16×3
150×100	154~192	104~132	276~323	304	236	M16×4	M16×3
150×125	154~192	132~155	276~322	304	264	M16×4	M16×4
200×150	192~232	154~192	265~321	354	304	M16×6	M16×4
225×200	230~268	192~232	340~398	386	354	M20×6	M16×6
250×225	267~310	230~268	358~424	432	386	M20×6	M20×6
300×250	315~356	267~310	356~426	490	432	M20×8	M20×6
350×300	352~393	315~356	446~530	534	490	M20×8	M20×8
400×300	392~433	315~356	462~546	574	490	M20×10	M20×8
400×350	392~433	352~393	470~554	574	534	M20×10	M20×8
425×400	432~464	392~433	500~550	623	574	M20×10	M20×10
450×400	450~482	392~433	500~550	641	574	M20×10	M20×10
475×425	481~513	432~464	555~605	672	623	M20×10	M20×10
500×450	500~532	450~482	555~605	691	641	M20×10	M20×10
550×500	548~580	500~532	550~600	739	691	M20×12	M20×10
600×550	605~637	548~580	550~600	796	739	M20×14	M20×12

## ■仕様

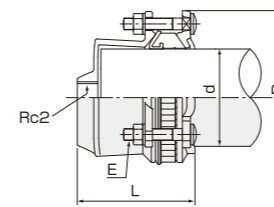
- ・本体 : ダクタイル鋳鉄
- ・クランプリング（押輪） : ダクタイル鋳鉄
- ・塗装 : エポキシ樹脂粉末塗装
- ・ボルト・ナット : SUS304
- ・パリオシール（パッキン） : EPDM（またはNBR）
- ・フレックスコア : 合成樹脂
- ・フィクサー（抜止金具） : SUS316

※石綿管・ヒューム管・FRPM管はフィクサー（抜止金具）を外してご使用下さい。  
 ※ポリエチレン管はインナーコアを装着して下さい。  
 ※曲げ角は、管種、管外径によって制限されることがあります。  
 ※締付トルクはボルトの仕様により異なります。詳しくは製品に同梱されている施工説明書をご確認ください。

呼び径 (mm)	最小挿入量 (mm)	許容水圧 (MPa)	許容曲げ角 (度)	許容水温 (℃)
50	84	1.0 ※0.75 (タイプ3200/タイプ3400)	(片側) 4	5~40
65				
75				
100				
125	90			
150				
200				
225				
250	110			
300				
350		130		
400				
425	145			
450				
475				
500				
550	170			
600				

### 3000シリーズ[タイプ3200]

#### 管帽 抜止付

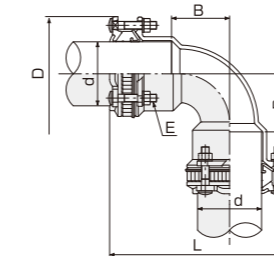


呼び径	適用外径		L	D	E (寸法×本)
	d	d			
50	46~71	46~71	115~130	164	M12×3
65	63~90	63~90	145~157	186	M12×3
75	84~105	84~105	142~156	204	M12×3
100	104~132	104~132	144~163	236	M16×3
125	132~155	132~155	151~169	264	M16×4
150	154~192	154~192	149~177	304	M16×4
200	192~232	192~232	180~207	354	M16×6
225	230~268	230~268	211~242	386	M20×6
250	267~310	267~310	214~249	432	M20×6
300	315~356	315~356	219~254	490	M20×8
400	392~433	392~433	253~295	574	M20×10

※SUS製プラグ(2")付です。

### 3000シリーズ[タイプ3400]

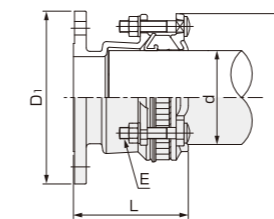
#### 曲管90° 抜止付



呼び径	適用外径		L	B	D	E (寸法×本)
	d	d				
75	84~105	84~105	291~315	100	204	M12×6
100	104~132	104~132	346~365	125	236	M16×6
150	154~192	154~192	417~445	175	304	M16×8

### 3000シリーズ[タイプ3050]

#### フランジ短管 抜止付



呼び径	適用外径		L	D <sub>1</sub>	D <sub>2</sub>	E (寸法×本)
	d	d				
75	84~105	84~105	183~197	211	204	M12×3
100	104~132	104~132	181~200	238	236	M16×3
150	154~192	154~192	194~222	290	304	M16×4
200	192~232	192~232	224~251	342	354	M16×6
250	267~310	267~310	260~295	410	432	M20×6
300	315~356	315~356	283~318	464	490	M20×8

※フランジは7.5K(上水)仕様です。